

Emeklilik hayallerinize ulaşmanız için her zaman yanınızdayız.

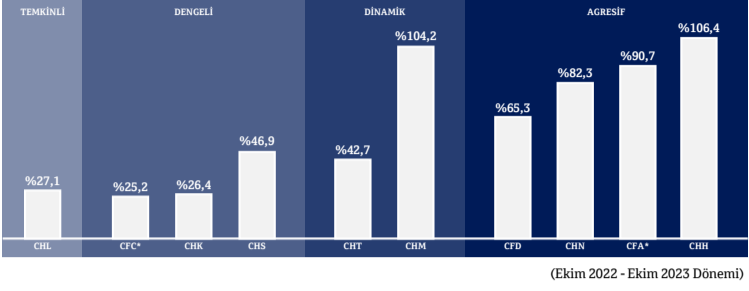
Birikimlerinizi daha etkin yönetebilmemiz için Emeklilik Yatırım Fonlarımız ile ilgili tüm detaylı bilgilere kolayca ulaşabilirsiniz.



Emeklilik fonlarımızın dağılımını piyasalardaki gelişmelere göre bir takvim yılında 12 kez değiştirebilirsiniz. Fon dağılımınızı değiştirmek için 0 850 222 0 860 numaralı Çağrı Merkezi'ni arayabilir veya [buraya tıklayarak](#) uygulamamız üzerinden bize ulaşabilirsiniz.

QNB SAĞLIK HAYAT SİGORTA VE EMEKLİLİK A.Ş. YATIRIM FONLARI GETİRİ PERFORMANSI KARŞILAŞTIRMASI

1 YILLIK FON GETİRİ PERFORMANSI*



FON GETİRİ PERFORMANSI

Risk Seviyesi	Fon Kodu	Emeklilik Yatırım Fonu (EYF) Adı	3 Yıllık	1 Yıllık	Yılbaşından Bu Yana Fon Getirisi
Temkinli	CHL	Para Piyasası EYF	78,11	27,1	22,7
	CHS	Standart EYF	195,83	46,9	31,0
Dengeli	CHK	Borçlanma Araçları EYF	104,47	26,4	20,0
	CFC*	Orta Vadeli Borçlanma Araçları EYF	100,32	25,2	19,8
Dinamik	CHM	Dinamik Değişken EYF	704,33	104,2	60,4
	CHT	Katki EYF	161,74	42,7	31,5
Agresif	CHH	Hisse Senedi EYF	969,44	106,4	64,5
	CFA*	Altın EYF	291,73	90,7	67,2
	CFD*	Dış Borçlanma Araçları EYF	275,92	65,3	57,4
	CHN	Dengeli Değişken EYF	376,30	82,3	46,8

* 20 Ocak 2022 itibarıyla Borçlanma Araçları EYF'nin unvanı Orta Vadeli Borçlanma Araçları EYF (CFC) ve Kamu Borçlanma Araçları EYF'nin unvanı ise Borçlanma Araçları EYF (CHK) olarak şekilde değiştirilmiştir.

EKONOMİDEKİ GELİŞMELER VE PİYASALARA ETKİSİ

EKONOMİDE NELER OLUYOR?

ABD Merkez Bankası FED, FOMC takviminde Ekim ayı toplantısında Federal Fonlama Oran aralığını sabit bırakarak %5.25-5.50 düzeyinde devam ettirmiştir. Para politikasının sıkılaştırıcı etkilerinin gecikmeli olarak gözleneceği ve işlevselliğine dikkat edileceği yinelenmiştir. Enflasyonun hala yüksek olduğu ve hedefe yaklaştığından emin olunana kadar yüksek faiz seviyelerinin devam edeceği belirtilmiştir.

Türkiye tarafında ise, Ekim ayı güven endekslerine bakıldığı zaman Eylül ayı seviyelerine göre genel olarak güçlü bir seyir izlemiştir. Ekonomik Güven Endeksi Ekim ayında önceki 95.4 seviyesinden yükselerek 96.5 düzeyinde gerçekleşmiştir. Aynı dönemde Tüketici Güven Endeksi ise daha güçlü bir değişim ile birlikte Eylül ayındaki 71.5 seviyesinden 74.6 düzeyine yükselmiştir.

Ağustos ayı Cari İşlemler Hesabı USD 619 milyon açık olarak gerçekleşmiştir. 12-aylık Cari Denge önceki USD 59.10 milyar açık seviyesinden USD 56.96 milyar açık düzeyine gerilemiştir. Altın ve enerji hariç Cari İşlemler Hesabı USD 6.15 milyar fazla vermiştir. Doğrudan yatırımlardan kaynaklanan akışlarda USD 186 milyon sermaye girişi gerçekleşmiştir. Portföy yatırımlarından net sermaye akışı ise USD 800 milyon girişi olarak gerçekleşmiştir.

Türkiye Cumhuriyet Merkez Bankası (TCMB), Ekim toplantısında politika faizi olarak belirlenen bir hafta vadeli repo ihale faiz oranını piyasa konsensüs beklentisi olan 500 baz puan artış ile %35.00 seviyesine yükseltmiştir. Karar metninde, en kısa sürede dezenflasyon ortamının tesisi ve bozulan fiyatlama davranışlarının enflasyona geçişkenliğinden bahsedilmiştir. Aylık enflasyondaki ana eğiliminde düşüş gözleneceğine değinilirken, yurtdışı gelişmelerin enflasyon görünümündeki yukarı yönlü risklerden bahsedilmiştir. Enflasyon hedefine ulaşmak için gerekli görüldüğü takdirde kademeli olarak parasal sıkılaştırmanın devam edebileceği bir kez daha yinelenmiştir.

TÜİK verilerine göre, Tüketici Fiyat Endeksi Ekim ayında aylık bazda %3.43 artarken, yıllık bazda artış ise %61.36 olarak gerçekleşmiştir. TÜFE beklentisi piyasa beklentisi aylık %4.00 civarındaydı. Üretici Fiyat Endeksi tarafında ise aylık bazda %1.94 artarken, yıllık bazda artış ise %39.39 seviyesine yükseldiği ve TÜFE ile makasın kapandığı görülmektedir.

PİYASALAR HAKKINDA MERAK EDİLENLER

Sabit Getirili Menkul Kıymetler: 2-Yıllık Gösterge Tahvil faizi Ekim ayını %35.16 ile kapatarak 542 baz puan artış göstermiştir. 10-Yıllık Tahvil faizi ise 96 baz puan artış ile ayı %28.11 seviyesinden kapatmıştır. Eurobond fiyatlamalarında ise EKİM ayını kısa tarafta 2-Yıllık %7.54 ve 10-Yıllık ise %8.99 seviyesinden kapatmıştır.

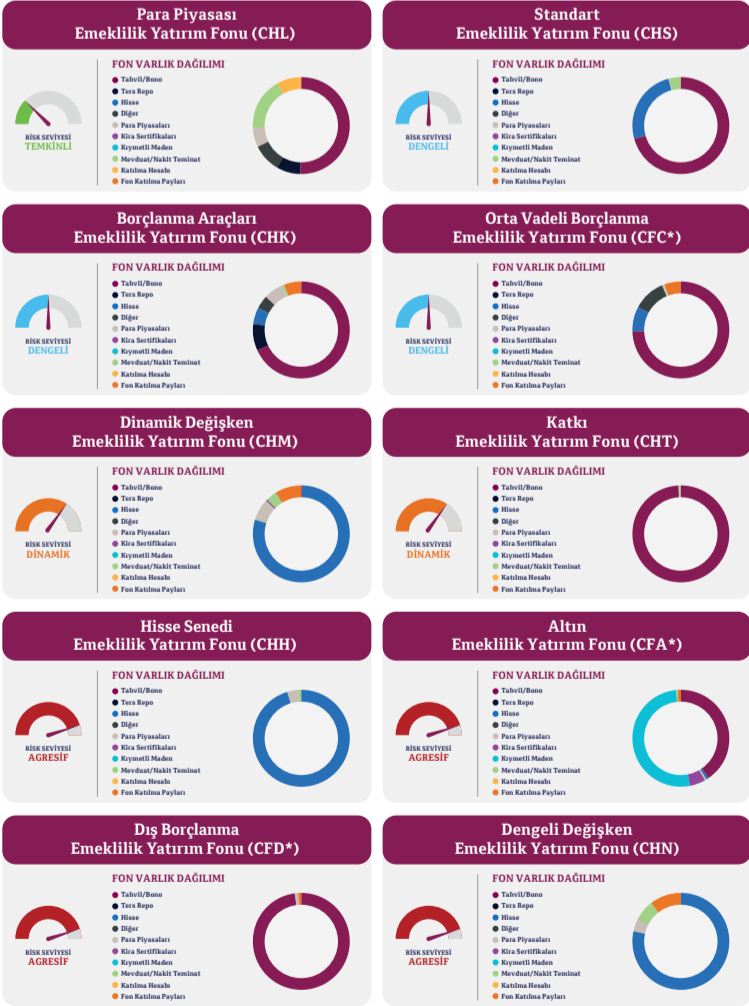
Döviz Piyasası: Türk Lirası Ekim ayında yukarı yönlü kademeli hareketine devam ettiği görülmektedir. Eylül ayı sonunda 27.4086 USD/TL olarak gerçekleşen kur seviyesi %3.28 düzeyinde artış ile ekim ayı sonunda 28.3077 seviyesinde gerçekleşmiştir. Euro/TL'de bir önceki aya göre %3.26 artış ile ekim ayını 29.9385 seviyesinde kapatmıştır.

Hisse Senedi Piyasası: BİST-100 Endeksi'ni Ekim ayında hem Türk Lirası bazında hem de USD bazında negatif bir performans göstermiştir. BİST-100 Endeksi aya 8,335 seviyesinden başlayıp ayı %9.85 düşüşle 7,514 seviyesinden kapatmıştır. Yabancı Takas Oranı ise %35.93 seviyesinden başladığı ayı yaklaşık 19 baz puan artış ile %36.12 seviyesinde tamamlamıştır.

Katılım Ürünleri: Ekim ayındaki katılım ürünlerinin getiri performanslarına bakıldığı zaman, Taahhütlü İşlemler Pazarı'nda aylık olarak %30.00 - 33.50 kâr payından işlemler gerçekleşmiştir. Katılım bankalarında aylık vadede Katılım Hesabı ise aylık %35.00 - 38.00 civarında gerçekleşti. Hisse senedi tarafında ise Katılım 100 Endeksi XK100 7,669 seviyesinden kapanarak aylık bazda %9.55 düzeyinde düşüş göstermiştir.

Fonlar Hakkında Daha Detaylı Bilgi İçin [Tıklayınız](#)

FON BİLGİLERİ



Tüm Emeklilik Yatırım Fonlarımızın Performansını incelemek için [Tıklayınız](#)



QNB Finansbank, QNB Sağlık Hayat Sigorta ve Emeklilik A.Ş.'nin %100 oranında hissedarı ve acentesidir.

Lokal stratejiler ile hareket eden sigorta şirketi.

Kullanımı kolay; sağlık, sigorta ve koruma ürünleri.

Güvenilir ve güçlü altyapısı ile uzun vadeli çözümler.

Bireysel Emeklilik, Sağlık Sigortası ve Ferdi Kaza Sigortası ürünleri.