

FON BÜLTENİ

MART 2021

Cigna
Sağlık-Hayat-Emeklilik



Emeklilik hayallerinize ulaşmanız için her zaman yanınızdayız.

Birikimlerinizi daha etkin yönetebilmemiz için Emeklilik Yatırım Fonlarımız ile ilgili tüm detaylı bilgilere kolayca ulaşabilirsiniz.



Emeklilik fonlarınızın dağılımını piyasalardaki gelişmelere göre bir takvim yılında 6 kez değiştirebilirsiniz. Fon dağılımınızı değiştirmek için **0 850 222 0 860** numaralı Çağrı Merkezi'ni arayabilirsiniz.

EKONOMİDEKİ GELİŞMELER VE PİYASALARA ETKİSİ

Ocak ayında küresel ölçekte hızla devam eden aşırı uygulamaları önümüzdeki döneme ilişkin beklentileri olumlu etkiliyor. Şubat ayında aşının tedarik sorunlarının azalması, yeni aşların onay olması sebebiyle geleceğe yönelik beklentiler daha olumlu bir seyr gösterdi. Ancak zaman zaman aş tedariklerine yönelik endişeler ile yeni tip koronavirüsün yayılımını engellemek amacıyla birçok ülkenin ek kısıtlayıcı önlemler alması iyimser beklentileri sınırlandırdı. IMF, 2020 yılına ilişkin küresel büyüme tahminini yılın ikinci yarısında küresel ekonomik aktivitede beklentilerden daha olumlu bir canlanma sürecinin gerçekleşmesine dayanarak yukarı yönlü revize etti.

Küresel ekonomik aktiviteye yönelik datalar Şubat ayında beklentilerin üzerinde gerçekleşti. Euro Bölgesi'nde imalat PMI Endeksi Şubat'ta 54.8'den 57.9'a yükselerek üç yılın zirvesine ulaştı. Yine Almanya imalat PMI verisi de Şubat ayında güçlü bir ekonomiyi işaret ederek 57.1'den 60.7 seviyesine yükseliş kaydetti. ABD tarafında da ISM imalat endeksinin 60.8'e yükselerek üç yılın zirvesine ulaştı. 2021 yılına ekonomilerin kuvvetli bir başlangıç yaptığını gösteren verilerin pozitif havaya güçlü katkıda bulunduğunu söyleyebiliriz.

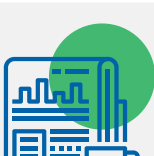
FED Ocak ayında olduğu gibi Şubat ayında da faizleri beklentilere paralel olarak %0-0,25 aralığında tuttu. Toplantı sonrasında yapılan açıklamada, istihdam ve enflasyon hedefleri sağlanana kadar Fed'in destekleyici politikalarına devam edeceği belirtildi. Öte yandan Fed Başkanı Jerome Powell'in 23-24 Şubat tarihlerinde ABD Kongresi'nde gerçekleştirdiği sunumlarda istihdam ve enflasyon hedeflerine yaklaşma konusunda önemli ilerleme sağlanana kadar faiz oranlarının mevcut seviyelerinde kalacağı ve tahvil alım programının aynı hızla ekonomiyi desteklemeye devam edeceğini vurguladı. Ayrıca Powell, enflasyondaki yükselişin kalıcı nitelikte olmayacağını öngördüklerini belirtti. Öte yandan enflasyonun %2 hedefine ulaşmasının üç yıldan uzun bir süre alabileceğini de ayrıca vurguladı. Ancak özellikle ayın son haftasında ABD'de enflasyon beklentilerinde yaşanan artışla birlikte Hazine Tahvili faiz oranlarında hızlı yükseliş yaşandı. Bu durum genel olarak küresel risk algısını olumsuz etkiledi. 10 yıl vadeli Hazine tahvilinin faiz oranı geçtiğimiz Şubat'ın son perşembe günü %1,61 seviyesini test etmesinin ardından gelişmekte olan ülke kurlarında hızlı değer kayıpları yaşandı. Bu konu henüz masadan kalkmasa da su an için 1.40 seviyelerine geri dönen faiz sebebiyle geride kaldı.

TCMB 18 Şubat'ta gerçekleştirdiği toplantısında, politika faizini beklentiler paralelinde %17 seviyesinde tuttu. Toplantı sonrasında yapılan açıklamada, iç talep koşullarının, döviz kuru başta olmak üzere birikimli maliyet etkilerinin, uluslararası gıda ve diğer emtia fiyatlarındaki yükselişin ve enflasyon beklentilerindeki yüksek seviyelerin fiyatlamaya davranışlarını ve enflasyon görünümünü olumsuz etkilemeye devam ettiği belirtildi. TCMB bu doğrultuda, enflasyonda kalıcı düşüşe ve fiyat istikrarına işaret eden güçlü göstergeler oluşana kadar sıkı para politikası duruşunun kararlılıkla uzun bir müddet sürdürüleceği ve gerekli görüldüğü takdirde ilave parasal sıkılaştırmanın yapılacağı yönündeki duruşunu korudu. 24 Şubat'ta ise TCMB, TL zorunlu karşılık oranlarını tüm vadelerde 200 baz puan artırırken, TL cinsinden tesis edilen zorunlu karşılıklara uygulanacak faiz oranını %12'den %13,5'e yükseltti.

Fitch, Türkiye'nin kredi notunu BB- olarak teyit ederken, not görünümünü negatiften durağana çevirdi. Fitch karara gerekçe olarak son dönemde izlenen tutarlı politikaların dış kırılganlıkları azalttığı belirtildi. Yapılan açıklamada, Türkiye ekonomisinin 2020'de %1,4 büyüdüğü tahmin edildiği, 2021'de de büyümenin %5,7 oranında gerçekleşeceğini öngördüğü belirtildi. Fitch'in Türkiye'ye ilişkin enflasyon tahminleri ise 2021 ve 2022 yıl sonları için sırasıyla %11 ve %9,2 seviyesinde bulunuyor.

Şubat ayında enflasyon aylık %0,91 yükseldi, yıllık ise %15,61 seviyesinde gerçekleşti. On iki aylık ortalamalara göre %12,81 artış gerçekleşirken yıllık en düşük artış %2,87 ile alkollü içecekler ve tütün grubunda gerçekleşti.

Şubat ayına ilişkin Tüketici Güven Endeksi bir önceki aya göre %1,5 oranında arttı. Ocak ayında 83.3 olan endeks Şubat ayında 84,5'e yükseldi. Öte yandan İmalat sanayisi genelinde kapasite kullanım oranı (KKO), Şubat ayında bir önceki aya göre 0,5 puan azalarak yüzde 74,9 seviyesine indi.



Pay (Hisse Senetleri) Piyasası: Şubat ayı TL cinsi varlıkların genel olarak negatif ayrıştığı bir ay oldu. BIST100 ise TL bazında aylık yatay olarak kaldı. Dolar bazında ise %2 düşüş yaşandı.



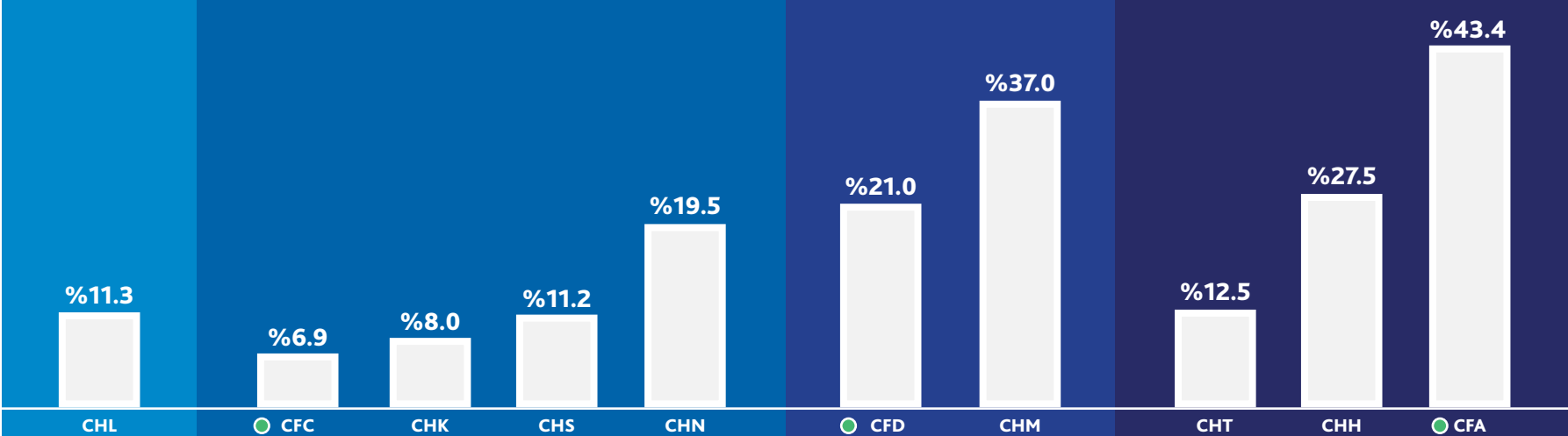
Sabit Getirili Menkul Kıymetler: 2 yıllık gösterge faizi Şubat ayını %15,08 ile kapattı ve bir önceki aya göre 39 bps artış gösterdi. Aynı şekilde 10 yıllık tahvil faizi de şubat ayını %13,39 ile kapattı ve aylık olarak 46 bps arttı.



Döviz Piyasası: USD, Şubat ayı boyunca TL'ye karşı aylık bazda %2 değer kaybederek ayı 7,42 seviyesinde kapattı. Euro/TL' de de benzer durum yaşanarak Euro'nun aylık değer kaybı %1,7 oldu ve Ocak ayını 8,97 ile kapattı. TL'deki zayıflık özellikle Şubat ortasından itibaren belirgin ve sert bir yükselişe kendini gösterdi. TL'de yaşanan bu zayıflık iç piyasadaki gelişmelerden ziyade ABD 10 yıllıklardaki yükselişin etkisiyle genel gelişmekte olan ülke kurlarında yaşanan baskı sebebiyle oldu. CDS ise 319 seviyesinden kapattı.

CIGNA SAĞLIK HAYAT VE EMEKLİLİK A.Ş. YATIRIM FONLARI GETİRİ PERFORMANSI KARŞILAŞTIRMASI

1 YILLIK FON GETİRİ PERFORMANSI*



(*Şubat 2020 - Şubat 2021 Dönemi)

FON GETİRİ PERFORMANSI

Risk Seviyesi	Fon Kodu	Emeklilik Yatırım Fonu (EYF) Adı	3 Yıllık	1 Yıllık	2021 Yılbaşındaki Berli
Temkinli	CHL	Para Piyasası EYF	%59,2	%11,3	%2,5
	CFC	Borçlanma Araçları EYF	-	%6,9	%2
Dengeli	CHK	Kamu Borçlanma Araçları EYF	%42,5	%8	%1,4
	CHN	Birinci Değişken EYF	%56,4	%19,5	%1
	CHS	Standart EYF	%50,8	%11,2	%0,2
Dinamik	CFD	Dış Borçlanma Araçları EYF	-	%21	-%1
	CHM	Dinamik Değişken EYF	%72,3	%37	%4,2
Agresif	CFA	Altın EYF	-	%27,5	-%6,3
	CHT	Katki EYF	%54,6	%12,5	%0
	CHH	Hisse Senedi EYF	%69,6	%43,4	%2,5

* Altın EYF (CFA) 09/10/2019, Dış Borçlanma Araçları EYF (CFD) 10/10/2019 ve Borçlanma Araçları EYF (CFC) 14/10/2019 tarihlerinde halka arz edilmiştir.

Fonlar Hakkında Daha Detaylı Bilgi İçin Tıklayınız

FON BİLGİLERİ



Para Piyasası Emeklilik Yatırım Fonu (CHL)

RISK SEVİYESİ

TEMKİNLİ DENGELİ DİNAMİK AGRESİF

Profil: Fon, portföyü ağırlıklı olarak temkinli ve kısa/orta vadede likiditesi yüksek para ve sermaye piyasası araçlarından oluştuğu için risk almaktan istenmeyen katılımcılar için uygundur.



Borçlanma Araçları Emeklilik Yatırım Fonu (CFC)

RISK SEVİYESİ

TEMKİNLİ DENGELİ DİNAMİK AGRESİF

Profil: Portföyü dövizli ve yerli ile birlikte özel sektör tahvillerinden oluştuğu için faiz değişikliklerinin yaratacağı fırsatları yararlanarak orta ve uzun vadede bu borçlanma araçlarından reel getiri elde etmeyi hedefleyen katılımcılar için uygundur.



Dengeli Değişken Emeklilik Yatırım Fonu (CHN)

RISK SEVİYESİ

TEMKİNLİ DENGELİ DİNAMİK AGRESİF

Profil: Fon, orta seviyede risk almayı tercih eden ve birikimlerini farklı yatırım araçlarının olduğu yatırım sepetinde değerlendirmek isteyen katılımcılar için uygundur. Fon portföyü ağırlıklı olarak devlet tahvillerinden oluştuğundan piyasadaki faiz oranları dalgalanmaları fonun getirisini etkiler. Fon, değişken piyasa koşullarına göre farklı yatırım araçlarına geçiş yapabilme imkanı sunar.



Standart Emeklilik Yatırım Fonu (CHS)

RISK SEVİYESİ

TEMKİNLİ DENGELİ DİNAMİK AGRESİF

Profil: Orta düzeyde risk alabilen ve yatırımlarında enflasyon üzerinde getiri elde etmeyi hedefleyen katılımcılar için uygundur. Fon portföyünde bir miktar hisse senedi bulunması nedeniyle faiz getirisi beraberinde sermaye piyasası getirisi elde etme olanağını da sunar.



Kamu Borçlanma Araçları Emeklilik Yatırım Fonu (CHK)

RISK SEVİYESİ

TEMKİNLİ DENGELİ DİNAMİK AGRESİF

Profil: Kısa vadede oluşabilecek faiz dalgalanmalarını kabul eden ve faiz değişikliklerinin yaratacağı fırsattan yararlanarak orta / uzun vadede kamu borçlanma araçlarından reel getiri elde etmeyi hedefleyen katılımcılar için uygundur. Ağırlıklı olarak devlet tahviline yatırım yapılır.



Dış Borçlanma Araçları Emeklilik Yatırım Fonu (CFD)

RISK SEVİYESİ

TEMKİNLİ DENGELİ DİNAMİK AGRESİF

Profil: Yüksek risk alabilen, hazine ve özel sektör tahvilinden uluslararası piyasalarda satış sunulan Eurobond'lara yatırım yaparak faiz geliri ile birlikte döviz kurundaki hareketlenmelerden getiri elde etmeyi hedefleyen katılımcılar için uygundur.

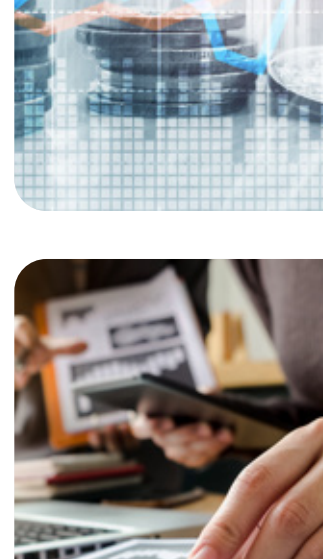


Dinamik Değişken Emeklilik Yatırım Fonu (CHM)

RISK SEVİYESİ

TEMKİNLİ DENGELİ DİNAMİK AGRESİF

Profil: Fon, uzun vadede perspektiflerle orta/yüksek risk düzeyinde yüksek reel getiri performansı hedefleyen devlet tahvil ve hisse senedi yatırım yapar. Yatırımlarında çeşitliliği tercih eden katılımcılar için uygundur. Fon, değişken piyasa koşullarına göre farklı yatırım araçlarına geçiş yapabilme imkanı sunar.

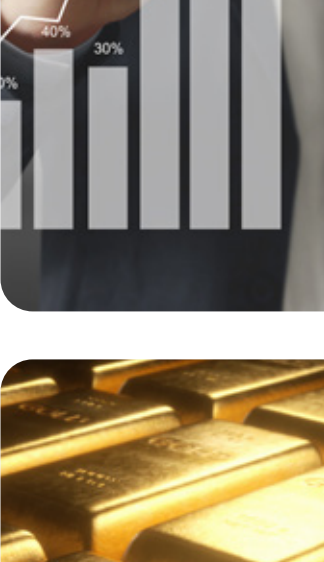


Katki Emeklilik Yatırım Fonu (CHT)

RISK SEVİYESİ

TEMKİNLİ DENGELİ DİNAMİK AGRESİF

Profil: Devlet katkısı tutarlılıklarını değerlendirilmesini için kurulları fonumuzdur. Portföy dağılımında ağırlıklı borçlanma araçları, gelir ortaklığı piyasasına ve sınırlı oranda değişken senetlere göre BIST 100 endeksinin bulunması nedeniyle yatırım yaparak hem sermaye kazancı hem de temettü ve faiz geliri elde etmeyi hedefler.



Altın Emeklilik Yatırım Fonu (CFA)

RISK SEVİYESİ

TEMKİNLİ DENGELİ DİNAMİK AGRESİF

Profil: Altın ve altına dayalı ürünlerle yatırım yaparak altın fiyatındaki hareketlenmeden getiri elde etmeyi hedefleyen ve yüksek risk alabilen katılımcılar için uygundur.



Birinci Hisse Senedi Emeklilik Yatırım Fonu (CHH)

RISK SEVİYESİ

TEMKİNLİ DENGELİ DİNAMİK AGRESİF

Profil: Portföyü ağırlıklı olarak hisse senedi olduğu için yüksek risk alabilen ve kısa vadeli dalgalanmaları ön planda tutmaksızın ortaklık paylarına yatırım yaparak uzun vadeli BIST 100 endeksinin getirisinden daha yüksek getiri elde etmeyi amaçlayan katılımcılar için uygundur.

Tüm Emeklilik Yatırım Fonlarımızı İncelemek İçin Tıklayınız

Cigna
Sağlık-Hayat-Emeklilik

Cigna Sağlık Hayat ve Emeklilik A.Ş. sigorta alanında 220 yılı aşkın deneyimi ile uluslararası sigorta sektörünün en büyük şirketlerinden Cigna ve Türkiye'nin en büyük özel bankalarından biri olan QNB Finansbank ortaklığı ile hizmet vermektedir.

Lokal stratejiler ile hareket eden sigorta şirketi.

Kullanımı kolay; sağlık, sigorta ve koruma ürünleri.

Güvenilir ve güçlü altyapısı ile uzun vadeli çözümler.

Bireysel Emeklilik, Sağlık Sigortası, Hayat Sigortası ve Ferdi Kaza Sigortası ürünleri.

Cigna
Sağlık-Hayat-Emeklilik

Cigna Sağlık Hayat ve Emeklilik A.Ş.
Mersis No: 0388058311500013

0850 222 0 860

cigna.com.tr

Barbaros Mah. Kardelen Sok.
Palladium Tower No:2 Kat:28-29
34746 Ataşehir/İstanbul - Türkiye

f i y t